

Инструкция по сборке “Типовые автобусные остановки СССР”

Уважаемые моделисты, предлагаем Вашему вниманию очередные малые архитектурные строения Советской эпохи.

Для сборки Вам потребуется: модельный нож, клей для полистирола и плоский надфиль или абразивная пилка для ногтей.

Для окраски строения необходимы: модельные краски Revell, Tamiya

Modell master или любые другие. Строение обычно окрашивалось

в серый или голубой цвет, крыша изнутри была белой, швы на крыше промазывались смолой. Для состаривания и передачи фактуры советуем использовать сухие пигменты любого производителя, технологию соляной окраски см.ниже.

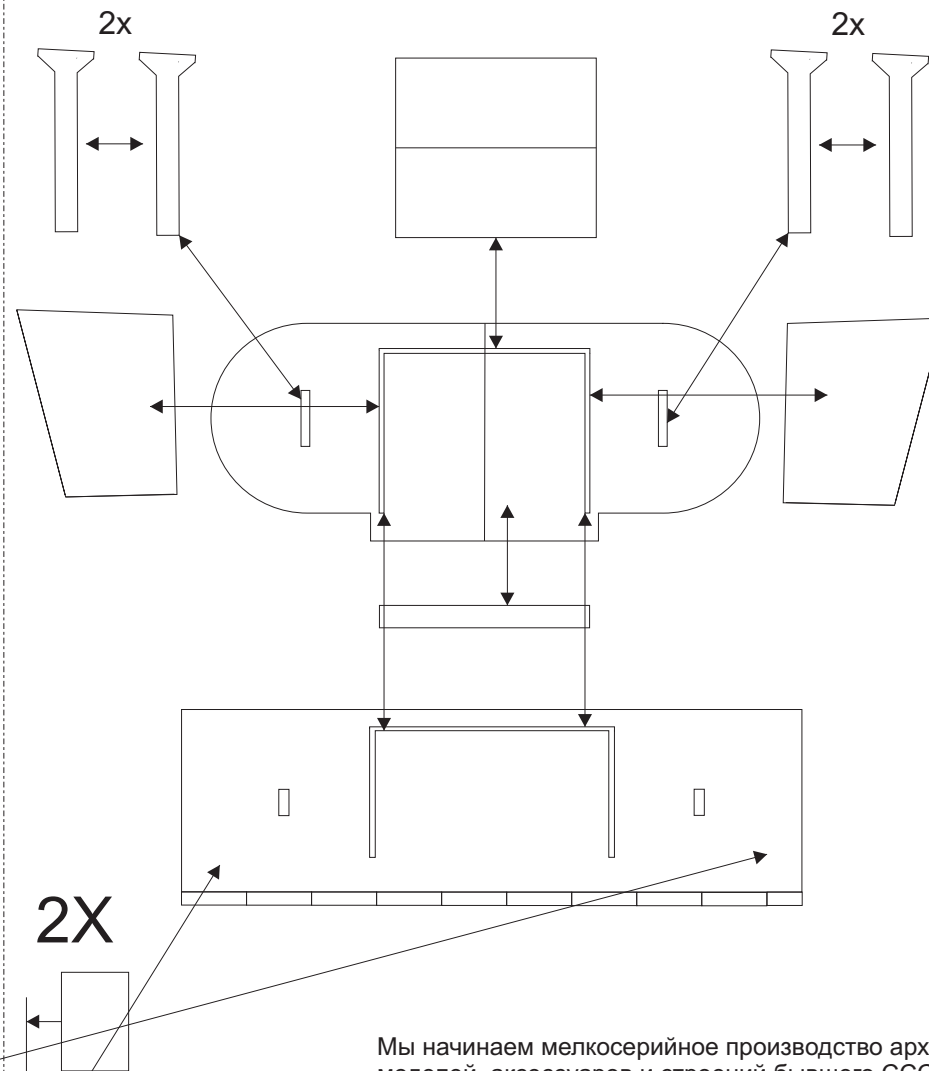
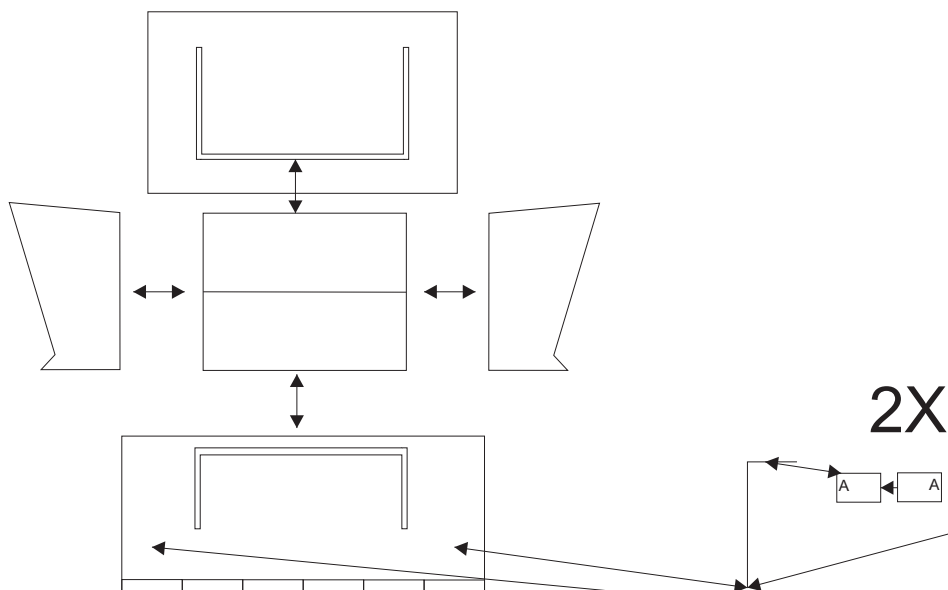
Здесь хотим заметить, что данная окраска была характерна для Ленинградской области, в других регионах строения могли иметь свою характерную окраску.

Технология окраски при помощи крупных кристаллов поваренной соли

С помощью данной технологии возможно передать текстуру облетевшей краски, сколы и трещины.

1. Наносим на собранное строение светло-серый грунт.
2. Просушиваем его в течении 10-12 часов.
3. С помощью кисти наносим водяные капли по краям бетонных конструкций.
4. Посыпаем кристаллами соли намоченные места.
5. Просушиваем в течении 1 часа.
6. Задуваем основной фон поверх присохших соляных кристалликов.
7. Даем немного схватится краске, и смываем соль под струей теплой воды.

Уверяю, результат Вас приятно порадует!



Мы начинаем мелкосерийное производство архитектурных моделей, аксессуаров и строений бывшего СССР и СНГ. Для макетов и диорам по железнодорожной тематике. Для заказа обращайтесь на сайт: <http://vkontakte.ru/id90390668#/id90390668> или на электронную почту: maikovna@yandex.ru С уважением, мастерская “Знак” Санкт-Петербург 2012.