

Инструкция по сборке "Типового панельного жилого строения" в масштабе 1:87



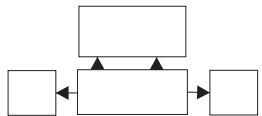
Предлагаем Вашему вниманию комплект для сборки "Типовое панельное жилое строение 1963 года". Для сборки Вам потребуется клей для полистирола. Для окраски - модельные краски любого изготовителя. При окраске крыши и цоколя за основу берется черный матовый цвет, швы толя на крыше изолировались гудроном, их можно выделить черным глянец шириной 1,2 мм. Двери красились в цвет железного сурика красно-коричневый. Облицовка балконов как правило имела яркие цвета. Для нанесения следов эксплуатации используйте сухие пигменты любых модельных производителей.

1.

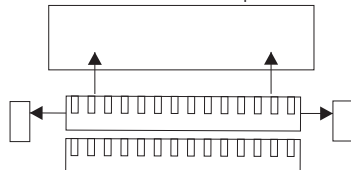


Внимание! Занавески, лучше вклеить до сборки стеновых пластин.

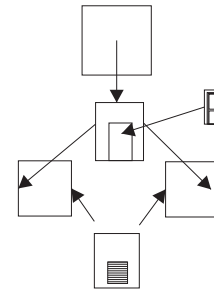
2. Балконы 8X



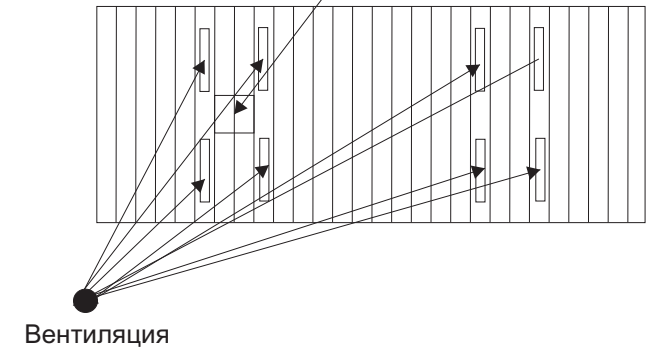
3. Вентиляция 8X



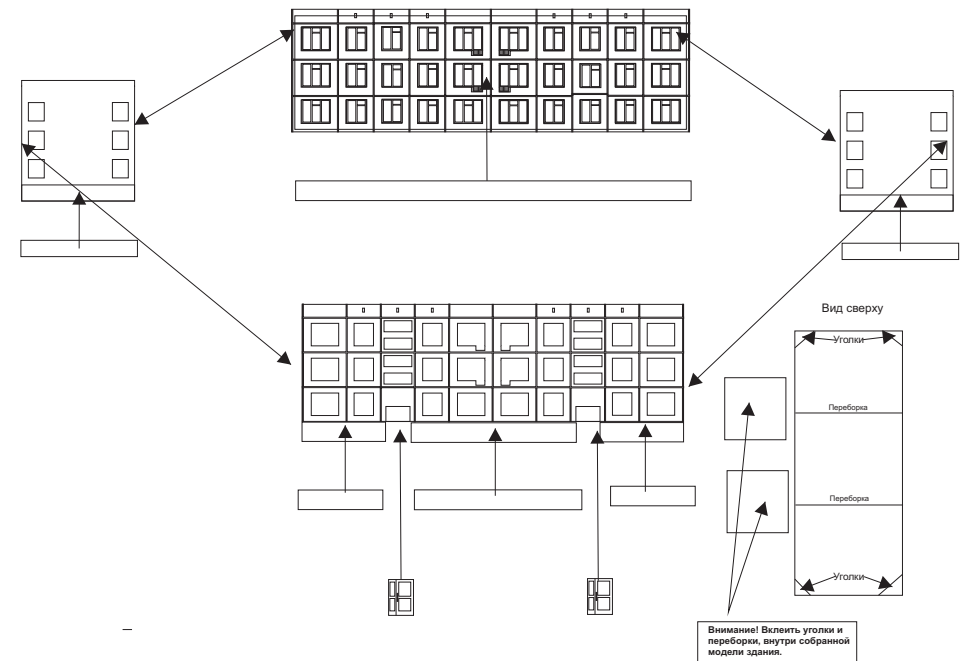
4. Будка на крышу



5. Будка



6.

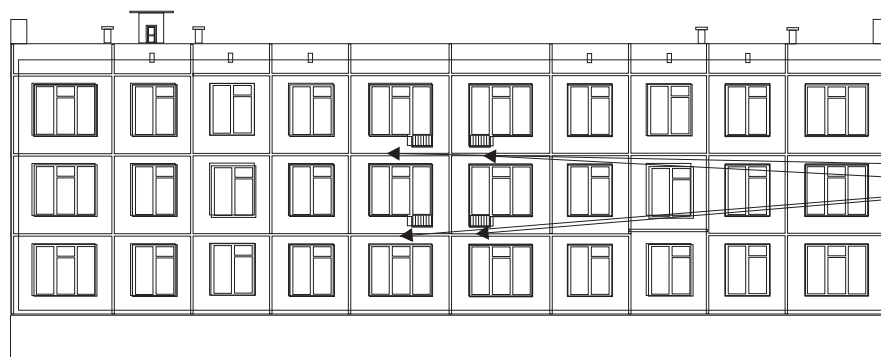


Внимание! Вклеить уголки и переборки, внутри собранной модели здания.

Мы производим архитектурные модели строений бывшего СССР и СНГ в масштабах Н0 и ТТ, для макетов и диорам по железнодорожной тематике. Для заказа обращайтесь на сайт: <http://vkontakte.ru/id90390668#id90390668> или на электронную почту: maikovna@yandex.ru С уважением, мастерская "Знак" Санкт-Петербург 2012.

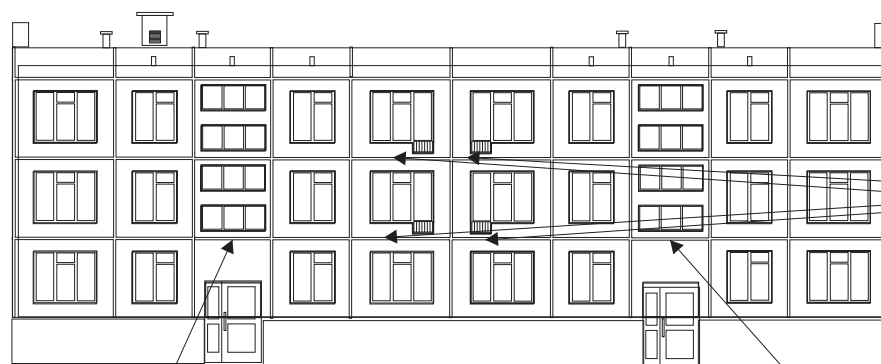


7.



Балконы

Внимание! Балконы рекомендуем
вклеить прозрачным клеем,
"Момент кристалл"



Балконы

Козырьки

Козырьки